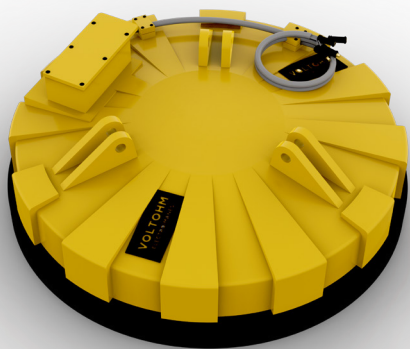
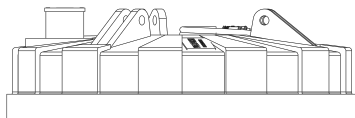


# ELECTROIMANES CIRCULARES CARCASA FUNDIDA SERIE VEC



Electroimán construido en una sola pieza fundida de acero de alta permeabilidad magnética. Ideal para condiciones de trabajo muy duro como acerías y tratamiento de escoria. La carcasa de acero fundida le da al electroimán una vida útil más larga que una soldada. Se pueden utilizar en puente grúa o grúa móvil. Existen versiones para trabajar material caliente (hasta 650 ° C) y versiones estancas para trabajar sumergidos.

Opciones de medidas desde los 1050 mm hasta 2250 mm de diámetro, con capacidades de izaje de hasta 74tn.

## PRINCIPALES CARACTERÍSTICAS

- Opciones de bobinado en fleje de Aluminio o Cobre forrado en Nomex
- Aislaciones clase H
- Diseño de campo profundo
- Cadenas G80 (Gunnebo/Thielle) con certificado de calidad
- Robusta carcasa de acero soldada con alta permeabilidad magnética
- La placa de impacto es de acero al manganeso 12% (esto le confiere gran resistencia al impacto y a la abrasión)
- Gruesa placa inferior acero inoxidable para equipos que trabajen sumergidos
- Caja de conexiones estanca unipolares de doble compartimento
- Sistema de sustentación formado por cubo-cáncamo
- Certificado de soldadura
- Construido bajo normas ISO9001:2015, AWS D1.1, IRAM2325 y EN-13155
- Diversos ciclos de trabajo



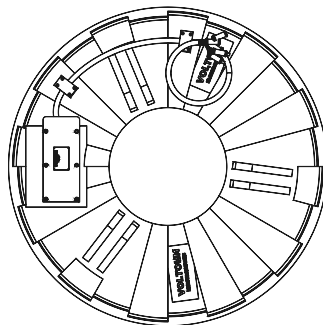
**VOLTOHM**  
ELECTROIMANES

TEL +54 (11) 5263-7078  
VENTAS@VOLTOHM.COM.AR  
WWW.VOLTOHM.COM.AR

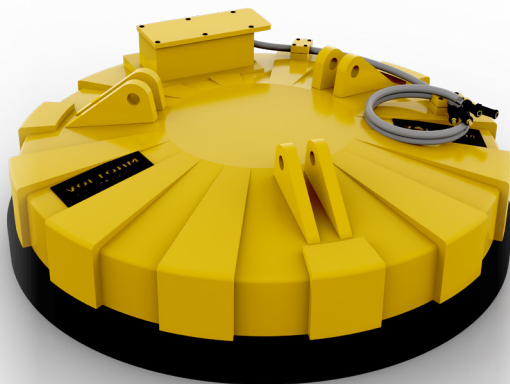
# ELECTROIMANES CIRCULARES CARCASA FUNDIDA SERIE VEC

## PRINCIPALES APLICACIONES

- Acerías
- Parques de metálicos
- Fundiciones
- Trituración de chatarra mediante bolas partidoras
- Fragmentación de escoria mediante bolas partidoras



| MODELO    | ELECTROIMAN      |     |      | TENSION [V] | POTENCIA [KW] | PESO [Kg] | CAPACIDAD DE LAZAJE (dT)            |                 |                     |               |                        |                        |                        |
|-----------|------------------|-----|------|-------------|---------------|-----------|-------------------------------------|-----------------|---------------------|---------------|------------------------|------------------------|------------------------|
|           | Dimensiones [mm] |     |      |             |               |           | FUERZA DE DESPEQUE $\psi/3000$ [Kg] | PLANCHONES [Kg] | BOLA PARTIDORA [Kg] | LINGOTES [Kg] | CHATARRA [Kg]          |                        |                        |
|           | $\Phi$           | A   | H    |             |               |           |                                     |                 |                     |               | 2-2.5 T/m <sup>3</sup> | 1.9-2 T/m <sup>3</sup> | 0.8-1 T/m <sup>3</sup> |
| VEC-D10   | 1050             | 300 | 1150 | 230         | 6             | 900       | 16000                               | 8000            | 3800                | 330           | 260                    | 240                    | 130                    |
| VEC-D10-P | 1070             | 375 | 1250 | 230         | 6             | 1200      | 24000                               | 12000           | 5500                | 680           | 610                    | 550                    | 250                    |
| VEC-D12   | 1250             | 375 | 1250 | 230         | 8,5           | 1800      | 22000                               | 11000           | 6000                | 570           | 550                    | 500                    | 250                    |
| VEC-D12-P | 1270             | 420 | 1300 | 230         | 11            | 2000      | 38000                               | 19000           | 8500                | 900           | 780                    | 700                    | 350                    |
| VEC-D14   | 1450             | 350 | 1650 | 230         | 10            | 2000      | 26000                               | 13000           | 7000                | 850           | 750                    | 700                    | 350                    |
| VEC-D14-P | 1470             | 450 | 1750 | 230         | 12            | 2600      | 48000                               | 24000           | 10000               | 1300          | 1000                   | 950                    | 550                    |
| VEC-D15   | 1550             | 410 | 1700 | 230         | 11            | 2300      | 32000                               | 16000           | 8500                | 950           | 900                    | 850                    | 450                    |
| VEC-D15-P | 1570             | 530 | 1850 | 230         | 16            | 3800      | 60000                               | 30000           | 12000               | 1650          | 1500                   | 1300                   | 600                    |
| VEC-D17   | 1750             | 400 | 1800 | 230         | 15            | 3100      | 44000                               | 22000           | 10000               | 1300          | 1200                   | 1150                   | 600                    |
| VEC-D17-P | 1800             | 650 | 2050 | 230         | 25            | 6200      | 86000                               | 43000           | 17000               | 2400          | 2050                   | 1850                   | 950                    |
| VEC-D20   | 2050             | 730 | 2150 | 230         | 30            | 9200      | 112000                              | 56000           | 31000               | 3500          | 3150                   | 3000                   | 1400                   |
| VEC-D21   | 2150             | 800 | 2400 | 230         | 32            | 10700     | 124000                              | 62000           | 33000               | 4100          | 3800                   | 3400                   | 1600                   |
| VEC-D22   | 2250             | 770 | 2400 | 230         | 32            | 12500     | 148000                              | 74000           | 40000               | 4450          | 4100                   | 3600                   | 1700                   |



**VOLTOHM**  
ELECTROIMANES

TEL +54 (11) 5263-7078  
VENTAS@VOLTOHM.COM.AR  
WWW.VOLTOHM.COM.AR