

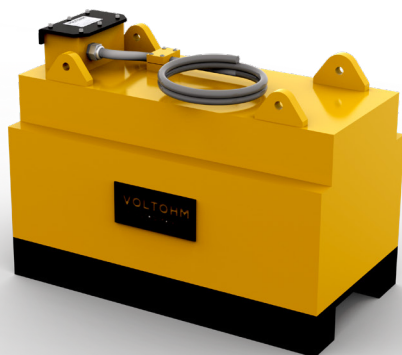
# ELECTROIMANES RECTANGULARES BIPOLARES - SERIE VERB

Su forma constructiva permite que el equipo esté muy alejado de la carga a izar, lo que permite mayor protección ante altas temperaturas y de posibles golpes.

Su diseño permite la construcción de polos intercambiables para utilizarlos con distintos tipos de cargas como Chapas, Planchones, Barras redondas, Palanquillas, Atados de perfiles y varillas, Rieles, Perfiles, Caños y tubos, Bobinas (eje horizontal o vertical)

## PRINCIPALES APLICACIONES

- Acerías
- Logística y despacho de materiales



## PRINCIPALES CARACTERÍSTICAS

- Opciones de bobinado en fleje de Aluminio o Cobre forrado en Nomex
- Aislaciones clase H
- Diseño de campo profundo
- Cadenas G80 (Gunnebo/Thielle) con certificado de calidad
- Robusta carcasa de acero soldada con alta permeabilidad magnética
- La placa de impacto es de acero al manganeso 12% (esto le confiere gran resistencia al impacto y a la abrasión)
- Gruesa placa inferior acero inoxidable para equipos que trabajen sumergidos
- Caja de conexiones estanca unipolares de doble compartimiento
- Sistema de sustentación formado por cubo-cáncamo
- Certificado de soldadura
- Construido bajo normas ISO9001:2015, AWS D1.1, IRAM2325 y EN-13155
- Diversos ciclos de trabajo

Modelo	Dimensiones [mm]	TENSION[V]	ESPESOR POLO[mm]	Capacidad de izaje[Kg]	L (cm)	L (cm)
VER-B24	200X400	230	38	2400	20	40
VER-B26	200X600	230	38	3600	20	60
VER-B28	200X800	230	38	5000	20	80
VER-B58	500X800	230	95	14000	50	80
VER-B510	500X1000	230	95	18000	50	100
VER-B512	500X1200	230	95	22000	50	120



**VOLTOHM**  
ELECTROIMANES

TEL +54 (11) 5263-7078  
VENTAS@VOLTOHM.COM.AR  
WWW.VOLTOHM.COM.AR