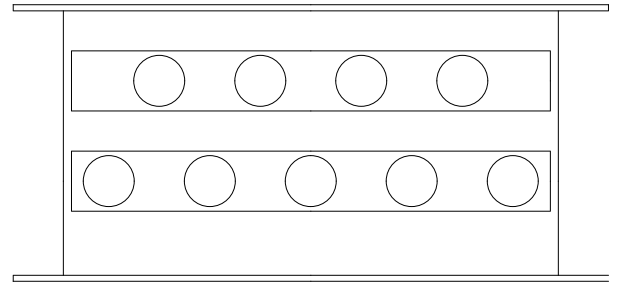
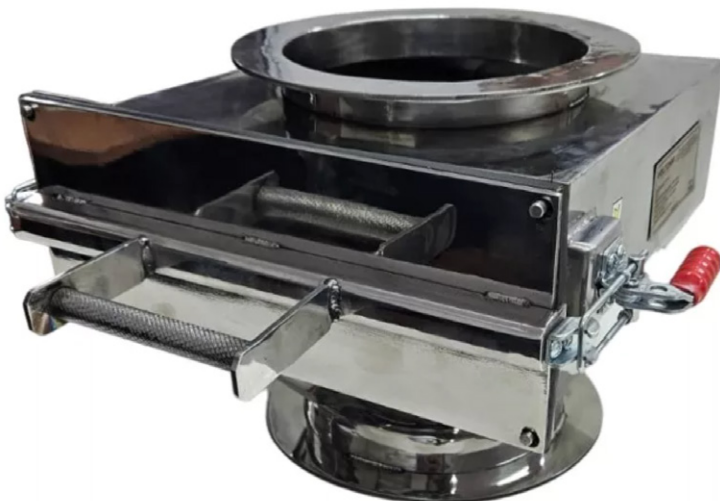


IMANES PERMANENTES

GABINETE CON REJILLA MAGNÉTICA

Consisten en carcasas de inoxidable diseñadas para alojar rejillas magnéticas en su interior. Están compuestos por bridas para una instalación rápida, y puerta de inspección y mantenimiento desmontable para extraer la rejilla de su interior. La puerta se abre y se cierra mediante tiradores rápidos y sellada mediante burletes de silicona esponjosa evitando de esta manera fuga de producto al exterior.

En los gabinetes se pueden colocar distintos tipos de grillas (simples, reforzadas y envainadas) diseñadas para colocarlas en un flujo de producto por caída vertical, y son más eficientes en productos secos y de buena fluidez. Además pueden colocarse en distintos niveles distribuidos en tres bolillos para que la limpieza del producto sea más eficiente.



GABINETE SIN TRANSFORMACIÓN
GRILLAS EN 3 BOLILLOS

CARACTERÍSTICAS TÉCNICAS:

SECCIÓN DE LOS TUBOS:

- Redonda: $\varnothing 25$, $\varnothing 33$ o $\varnothing 63$
- Cuadrado 30x30

LARGO DE TUBO: de 100 a 500mm

EN ACERO INOXIDABLE:

- Baja abrasividad: AISI 304.
- Alta abrasividad: AISI 316.

TIPOS DE GABINETE:

- Sin transformación
- Con transformación

REMANENCIA MAGNÉTICA:

BAJA: Imanes cerámicos

- Retención partículas de $\varnothing 8$ mm en adelante (cosas grandes)
- Hasta 200°C.
- Valores reales de hasta 2500 gauss.

ALTA: Tierras raras

- Retención partículas de $\varnothing 0,3$ mm en adelante (incluyendo óxido de hierro y partículas débilmente magnéticas ej: acero inoxidable).
- Valores reales de hasta 10.000 gauss.

IMANES PERMANENTES: GABINETE REJILLA MAGNÉTICA

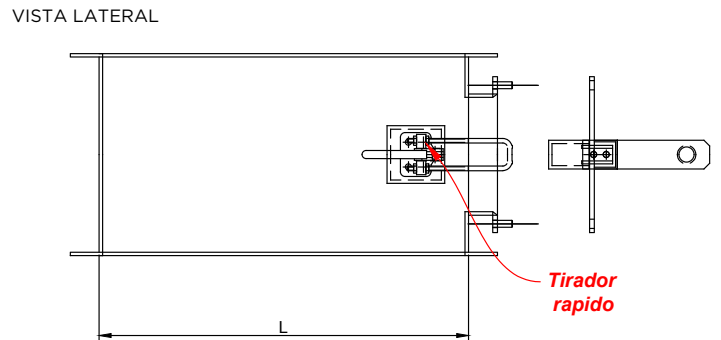
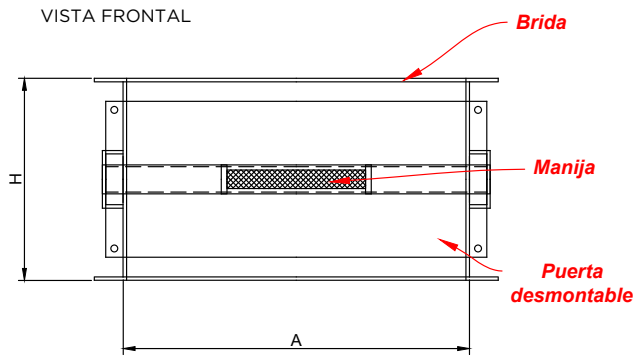
MEDIDAS en mm (AxL)	SECCIÓN DE LOS TUBOS (D)							
	ø 25,4		ø 33,4		ø 63,5		30x30	
	Cant. Tubos	Separación Tubos (S)	Cant. Tubos	Separación Tubos (S)	Cant. Tubos	Separación Tubos (S)	Cant. Tubos	Separación Tubos (S)
200x200	4	25mm	2	50mm	1	60mm	2	40mm
250x250	5	25mm	3	50mm	2	60mm	3	40mm
300x300	6	25mm	3	50mm	2	60mm	3	40mm
350x350	7	25mm	4	50mm	3	60mm	4	40mm
400x400	8	25mm	5	50mm	4	60mm	5	40mm
450x450	9	25mm	5	50mm	4	60mm	5	40mm
500x500	10	25mm	6	50mm	5	60mm	6	40mm
ALTURA MARCO rejilla simple o reforzada (H)	32mm		38mm		76mm		51mm	
ALTURA MARCO rejilla envainada (H)	68mm		76mm		105mm		85mm	

REMANENCIA MAGNÉTICA	TEMP.	SECCIÓN (D)				CAPACIDAD DE RETENCIÓN
		ø25,4	ø33,4	ø63,4	30X30	
		GAUSS				
Ceramico (Y33)	hasta 200°C	1800	2000	2000	2500	Partículas ferrosas de ø8 mm en adelante
Ceramico y Tierras Raras (Y33 - N35)	hasta 80°C	4000	5000	5000	5000	Partículas ferrosas de ø2 mm en adelante
Ceramico y Tierras Raras (Y33 - N35SH)	hasta 120°C	4000	5000	5000	5000	Partículas ferrosas de ø2 mm en adelante
Tierras Raras (N35)	hasta 80°C	8000	9000	9000	9000	Partículas ferrosas de ø0,5 mm en adelante
Tierras Raras (N35SH)	hasta 120°C	8000	9000	9000	9000	Partículas ferrosas de ø0,5 mm en adelante
Tierras Raras (N50)	hasta 80°C	10000	10000	10000	10000	Óxido de hierro en adelante



IMANES PERMANENTES: GABINETE REJILLA MAGNÉTICA

GABINETE SIN TRANSFORMACIÓN



GABINETE CON TRANSFORMACIÓN

