

VOLTOHM

ELECTROIMANES & IMANES INDUSTRIALES

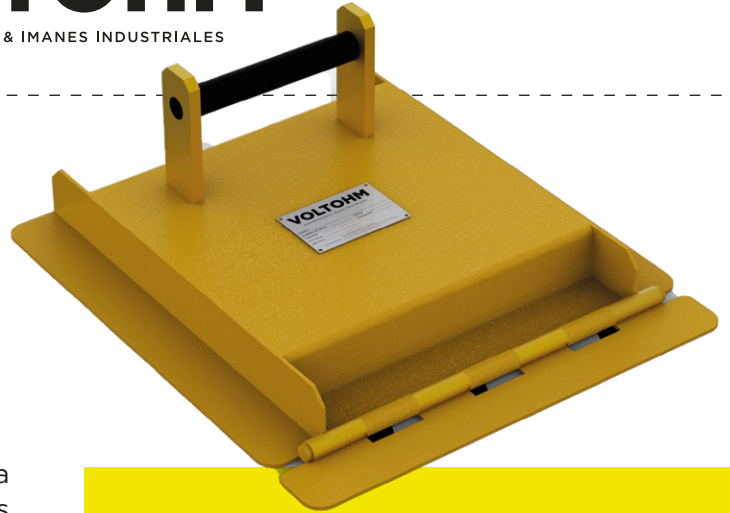
PLACAS MAGNÉTICAS

Las placas magnéticas están diseñadas para retener partículas ferrosas medianas a grandes en flujos de materia prima de gran volumen. Se pueden montar en cañerías, suspendidas sobre cintas transportadoras o en las descargas de las mismas.

Consisten en un paquete magnético dentro de una cubierta metálica. La cara magnética es de acero inoxidable antimagnético y posee un retén que evita que las partículas ferrosas retenidas sean arrastradas por el flujo de producto.

El diseño de su paquete magnético interno combina dos capacidades fundamentales: alta profundidad de campo y alta retención magnética. Son aptas para captar partículas ferrosas de $\varnothing 2$ mm en adelante.

Ideales para protección de molinos, quebradores, laminadores, pulidoras, transportes, válvulas, prensas, peleteadoras, extrusoras y cualquier maquinaria crítica del proceso productivo.



Rentable y robusto.
Contacto magnético óptimo.
Captación de partículas ferrosas de partículas débilmente magnéticas (desde $\varnothing 2$ mm en adelante).
Fabricados con imanes tierras raras o cerámicos.
Incluye certificado de remanencia magnética.
Compatible equipos Virason.

CARACTERÍSTICAS TÉCNICAS

COBERTURA METÁLICA:

Cara magnética en AISI 304 o AISI 316, cara no magnética en SAE 1010. Totalmente en AISI 304 o AISI 316.

FÁCIL INSTALACIÓN:

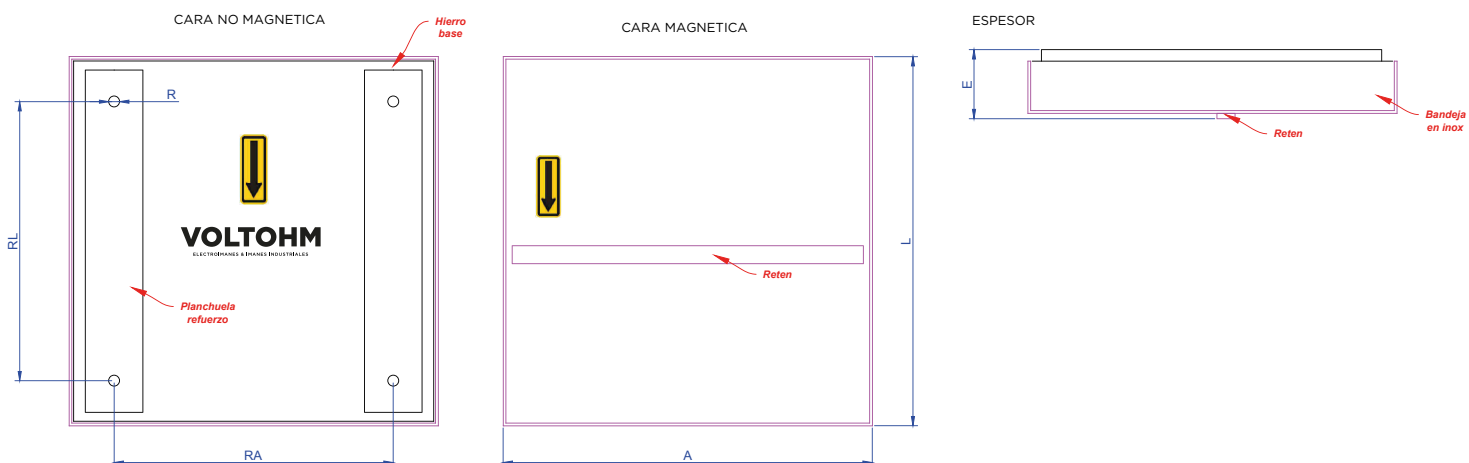
Placa simple: preparada para ser instalada suspendida sobre cinta o en la descarga de la misma. En la cara no magnética posee 4 (cuatro) agujeros para su fijación.

Placa con marco y manija: preparada para ser instalada sobre una caída inclinada, fijada desde el marco.

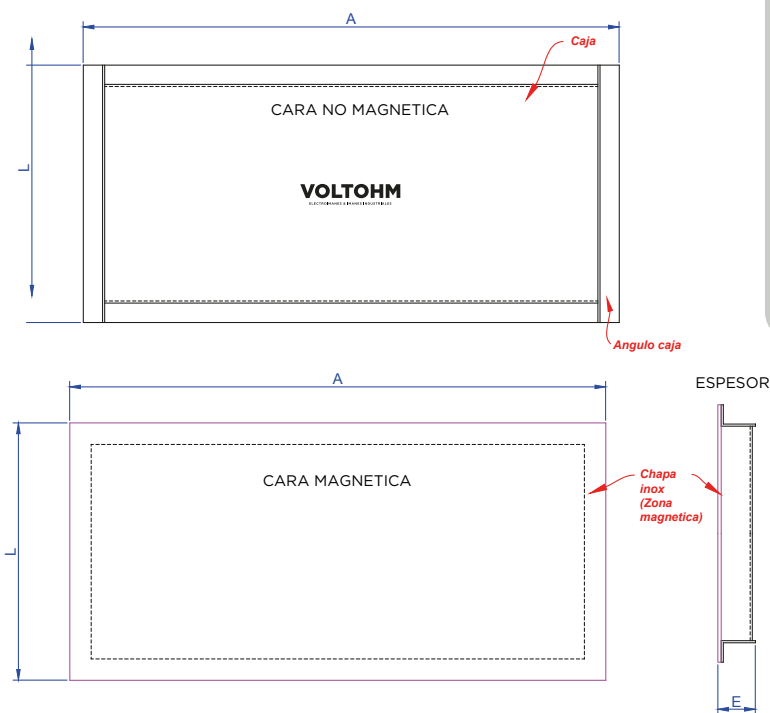
Placa con marco, manija y bisagra: preparada para ser instalada sobre una caída inclinada, fijada desde el marco. La ventaja de la misma, es que puede abrirse y limpiarse fuera de la cañería. Las mismas pueden venir con tiradores rápidos.

IMANES PERMANENTES: PLACAS MAGNÉTICAS

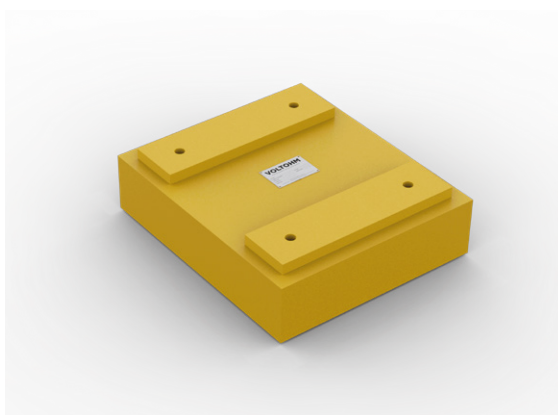
PLACA SIMPLE



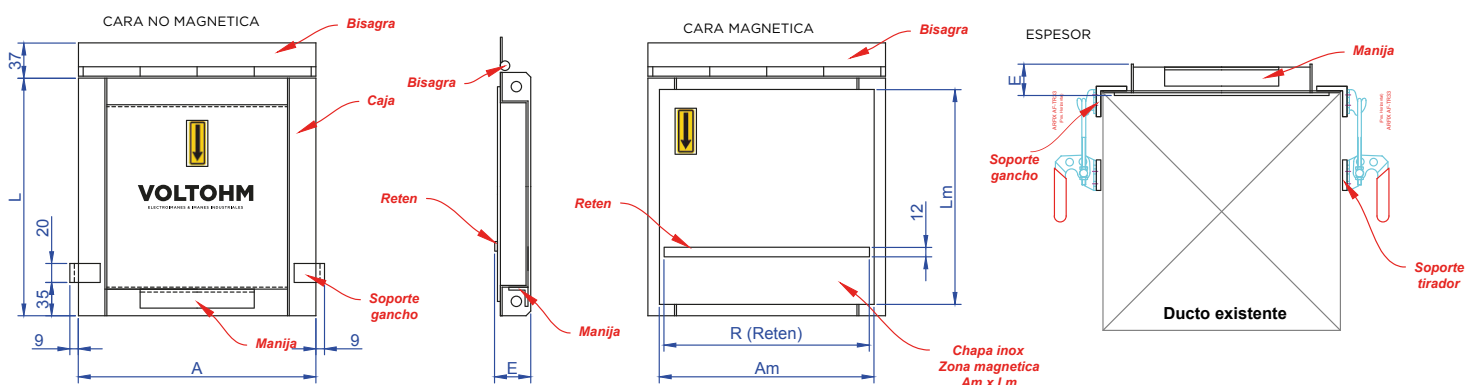
PLACA CON MARCO



CODIGO	Ancho (A) mm	Largo (L) mm	Espesor (E) mm
Y33250200302P	200	250	30
Y33250200602P	200	250	60
Y33250300302P	300	250	30
Y33250300602P	300	250	60
Y33250400302P	400	250	30
Y33250400602P	400	250	60
Y33250500302P	500	250	30
Y33250500602P	500	250	60



PLACA CON MARCO Y BISAGRA



IMANES PERMANENTES: PLACAS MAGNÉTICAS

PAQUETE MAGNÉTICO:

Cerámico de mayor/gran profundidad de campo aptas para captar partículas de $\varnothing 8$ mm en adelante.

- Temperatura máxima de trabajo: 200°C
- Profundidad de campo: 30 mm a 60mm
- Remanencia magnética REAL sobre la cobertura antimagnética: 1400 Gauss
- Remanencia magnética REAL sobre el retén magnético: 2000 Gauss.

Tierras raras de baja profundidad de campo y alta retención magnética aptas para captar partículas de $\varnothing 2$ mm en adelante.

- Temperatura máxima de trabajo: 80°C
- Profundidad de campo: 20 mm
- Remanencia magnética REAL sobre la cobertura antimagnética: 3500 Gauss
- Remanencia magnética REAL sobre el reten magnético: 4500 Gauss.

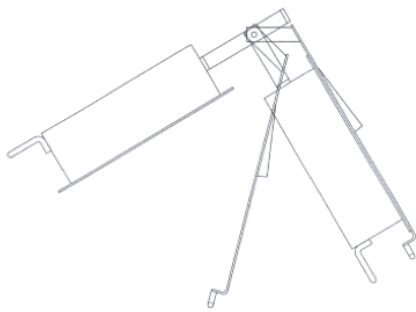
LIMPIEZA:

Manual

Simple / Fácil: con bandeja de limpieza.

Automática: con cilindros neumáticos.

SIMPLE / FÁCIL



AUTOMÁTICA

