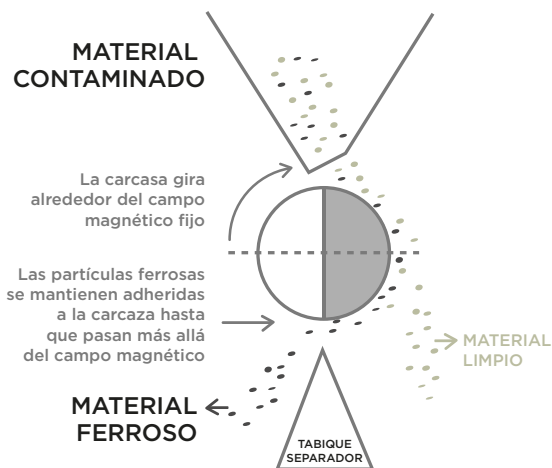


IMANES PERMANENTES TAMBOR MAGNÉTICO

Los tambores magnéticos están diseñados para separar en forma automática y continua grandes cantidades de partículas ferrosas de un producto. Pensados para ser instalados al principio de una línea de proceso y se emplean cuando no se dispone de una cinta transportadora.

El material contaminado es alimentado sobre la superficie giratoria del tambor, generalmente desde una tolva o a través de un vibrador. Al pasar por la zona de influencia magnética fija, que abarca un sector de 180° del cilindro, las partículas ferrosas se adhieren firmemente a la carcasa del tambor, mientras que el material no magnético cae por gravedad en un flujo directo. La rotación del tambor transporta los contaminantes ferrosos hasta un punto donde salen del campo magnético. En ese momento, pierden la atracción y caen en un conducto o tolva diferente al del material limpio, separados por un tabique divisor (ajustable) debajo del tambor, logrando una separación limpia y protegiendo el equipo de procesamiento posterior.



CARACTERÍSTICAS TÉCNICAS:

PAQUETE MAGNÉTICO.

- Imanes Cerámicos
- Tierras raras
- Ambos

El tambor magnético está montado dentro de un cajón fabricado en:

- SAE 1010
- AISI 304.

El mismo posee:

- 1- Boca de entrada con regulador de caudal.
- 2- Salida para aspiración de polvos.
- 3- Salida de producto limpio.
- 4- Salida de contaminantes ferrosos.
- 5- Puerta para inspección o mantenimiento en ambos laterales. Las mismas son con bisagra y su apertura y cierre es mediante sujetadores rápidos.
- 6- Motorreductor a sinfín y corona que acciona el giro de la carcasa de material antimagnético.

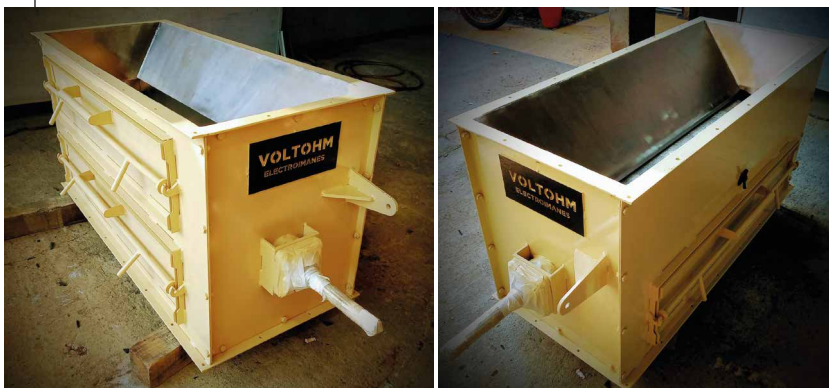
REMANENCIA MAGNÉTICA:

BAJA: Imanes cerámicos

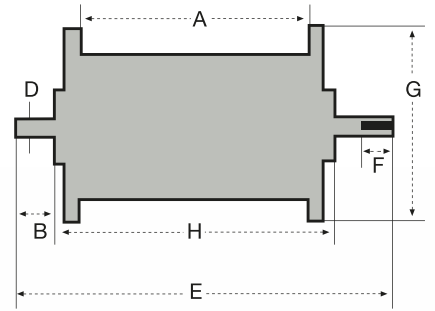
- Retención partículas de $\varnothing 8$ mm en adelante (cosas grandes)
- Hasta 200°C.

ALTA: Tierras raras

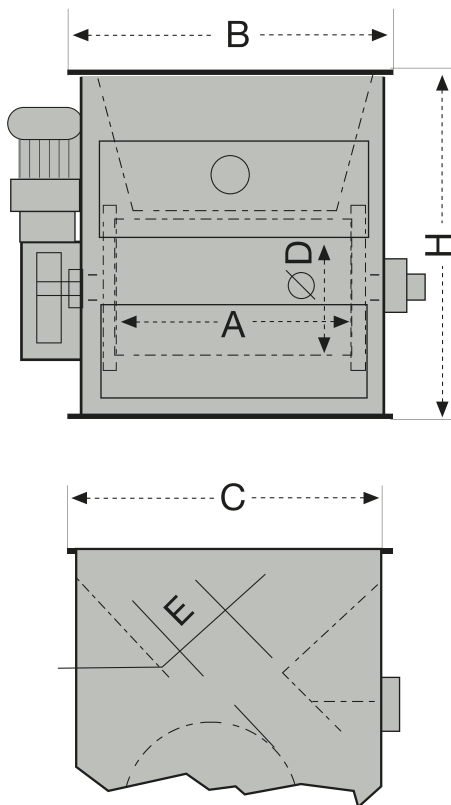
- Retención partículas de $\varnothing 0,3$ mm en adelante (incluyendo óxido de hierro y partículas débilmente magnéticas ej: acero inoxidable).



DIAMETRO TAMBOR (mm)	Modelo	Caudal* (M ³ /h)	Peso (kg)	A (mm)	B (mm)	C (mm)	D (mm)	E (mm)	F (mm)	G (mm)	H (mm)	Chavetero (mm)	
300	TM-3035	30	91	350	140	200	50	776	80	350	436	14 x 5	
	TM-3040	40	100	400	140	200	50	826	80	350	486	14 x 5	
	Velocidad máxima	TM-3045	45	107	450	140	200	50	876	80	350	536	14 x 5
	42 m/min. = 45 r.p.m.	TM-3050	50	116	500	140	200	50	926	80	350	586	14 x 5
		TM-3060	60	133	600	140	200	50	1026	80	350	686	14 x 5
		TM-3070	70	150	700	140	200	50	1126	80	350	786	14 x 5
		TM-3085	85	175	850	140	200	50	1276	80	350	936	14 x 5
		TM-30100	100	201	1000	140	200	50	1426	80	350	1086	14 x 5
TM-30115	110	227	1150	140	200	50	1576	80	350	1236	14 x 5		
500	TM-5045	80	229	450	170	230	60	936	90	580	536	18 x 6	
	TM-5050	90	248	500	170	230	60	986	90	580	586	18 x 6	
	Velocidad máxima	TM-5060	110	286	600	170	230	60	1086	90	580	686	18 x 6
	52 m/min. = 33 r.p.m.	TM-5070	130	324	700	170	230	60	1186	90	580	786	18 x 6
		TM-5085	150	381	850	170	230	60	1336	90	580	936	18 x 6
		TM-50100	180	430	1000	170	230	60	1486	90	580	1086	18 x 6
		TM-50115	210	495	1150	170	230	60	1636	90	580	1236	18 x 6
		TM-50130	230	552	1300	170	230	60	1786	90	580	1386	18 x 6



*Caudal máximo de material procesado o transportado, considerando la velocidad máxima del tambor o patea, y factor de servicio 1. Para menores velocidades disminuir el caudal en forma proporcional. Para distintos materiales ferrosos multiplicar por el factor de servicio indicado en la tabla.



D: DIAMETRO TAMBOR (mm)	Modelo	Potencia (Hp)	Peso (kg)	A (mm)	B (mm)	C (mm)	E (mm)	H (mm)
300	STC-3035	1/3	170	350	520	600	75	675
	STC-3040	1/3	190	400	570	600	75	675
	STC-3045	1/3	200	450	620	600	75	675
	STC-3050	1/3	220	500	670	600	75	675
	STC-3060	1/3	250	600	770	600	75	675
	STC-3070	1/2	285	700	870	600	75	675
	STC-3085	1/2	330	850	120	600	75	675
	STC-30100	1/2	380	1000	1170	600	75	675
	STC-30115	1/2	430	1150	1320	600	75	675
500	STC-5040	1/2	350	400	610	845	100	1170
	STC-5045	1/2	380	450	660	845	100	1170
	STC-5050	1/2	410	500	710	845	100	1170
	STC-5060	1/2	480	600	810	845	100	1170
	STC-5070	3/4	540	700	910	845	100	1170
	STC-5085	3/4	640	850	1060	845	100	1170
	STC-5100	3/4	720	1000	1210	845	100	1170
	STC-0115	3/4	830	1150	1360	845	100	1170
STC-0130	3/4	920	1300	1510	845	100	1170	

