

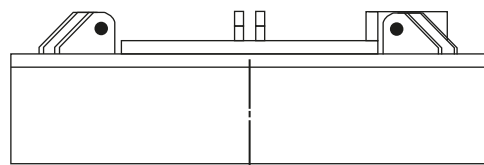
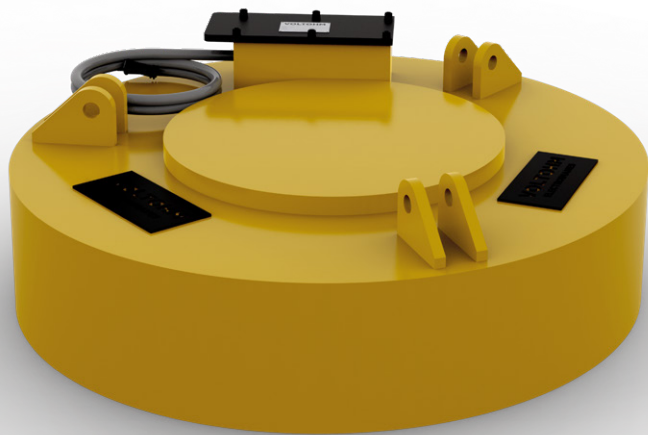
ELECTROIMANES CIRCULARES ESTRUCTURALES SERIE VECE

Electroimán construido en carcasa soldada de acero de alta permeabilidad magnética. Ideal para el manejo de chatarra, scrap y metálicos con puente grúa o grúa móvil. Existen versiones para trabajar material caliente (hasta 650 ° C) y versiones estancas para trabajar sumergidos.

Opciones de medidas desde los 650 mm hasta 2150 mm de diámetro, con capacidades de izaje de hasta 45tn.

PRINCIPALES APLICACIONES

- Acerías
- Parques de metálicos
- Fundiciones



PRINCIPALES CARACTERÍSTICAS

- Opciones de bobinado en fleje de Aluminio o Cobre forrado en Nomex
- Aislaciones clase H
- Diseño de campo profundo
- Cadenas G80 (Gunnebo/Thielle) con certificado de calidad
- Robusta carcasa de acero soldada con alta permeabilidad magnética
- La placa de impacto es de acero al manganeso 12% (esto le confiere gran resistencia al impacto y a la abrasión)
- Gruesa placa inferior acero inoxidable para equipos que trabajen sumergidos
- Caja de conexiones estanca unipolares de doble compartimento
- Sistema de sustentación formado por cubo-cáncamo
- Certificado de soldadura
- Construido bajo normas ISO9001:2015, AWS D1.1, IRAM2325 y EN-13155
- Diversos ciclos de trabajo

MODELO	ELECTROIMAN			TENSION [V]	POTENCIA [KW]	PESO [Kg]	CAPACIDAD DE IZAJE (dT)					
	Dimensiones [mm]						FUERZA DE DESPEGUE φ/300[Kg]	PLANCHONES [Kg]	LINGOTES [Kg]	CHATARRA [Kg]		
	Φ	A	H							2.2-2.5 T/m3	1.9-2 T/m3	0.8-1 T/m3
VECE-D6	650	400	850	230	3	470	9000	4500	100	90	75	40
VECE-D8	850	340	1200	230	4	750	14000	7000	340	300	280	130
VECE-D10	1050	340	1200	230	5	1200	18000	9000	480	400	350	170
VECE-D12	1250	390	1500	230	8	1900	28000	14000	700	600	520	300
VECE-D14	1450	390	1500	230	10	2500	34000	17000	1100	1050	950	480
VECE-D15	1550	390	1600	230	13	2800	42000	21000	1450	1300	1200	600
VECE-D16	1650	450	1650	230	16	4100	51500	25750	1650	1500	1400	700
VECE-D18	1850	450	1650	230	20	4900	70000	35000	2150	2000	1800	900
VECE-D21	2150	500	2000	230	30	6500	90000	45000	3000	2700	2500	1250

*Capacidades de izaje de acuerdo a las normas DIN EN 13155/2009