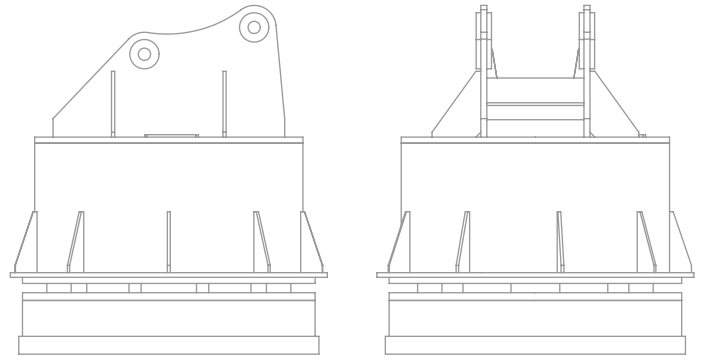


ELECTROIMANES CIRCULARES CARCASA SOLDADA CON GENERADOR HIDRAULICO SERIE VGH



DISEÑO:

Este equipo convierte la energía hidráulica en energía magnética. Tiene integrado un generador hidráulico al electroimán, que se conecta al circuito hidráulico de una retroexcavadora o manipulador, funcionando de esta manera como un accesorio mas, fácil de conectar y evita la incorporación de otros componentes a la maquina móvil.

PARA TRABAJOS EN:

- Acerías y fundiciones
- Carga y descarga de vagones ferroviarios
- Carga y descarga de barcasas en puertos
- Manipulación de chatarra

PARA TRABAJOS DE LIMPIEZA EN:

- Chatarrerías
- Demolición industrial y civil



PRINCIPALES CARACTERÍSTICAS

- Aislaciones clase H
- Diseño de campo profundo
- Robusta carcasa de acero soldada con alta permeabilidad magnética
- Gruesa placa inferior acero inoxidable
- Certificado de soldadura
- Construido bajo normas ISO9001:2015, AWS D1.1, IRAM2325 y EN-13155
- Ciclo de trabajo 75% (periodo de trabajo 10min)

MODELO	Electroimán			TENSION [V]	POTENCIA [KW]	PESO [Kg]	CAPACIDAD DE IZAJE (dT)					
	Dimensiones[mm]						FUERZA DE DESPEGUE $\phi/300$ [Kg]	PLANCHONES [Kg]	LINGOTES [Kg]	CHATARRA [Kg]		
	ϕ	A	H							2.2-2.5 T/m3	1.9-2 T/m3	0.8-1 T/m3
VECE-D12-VGH	1250	390	1500	230	8	1900	28000	14000	700	600	520	300